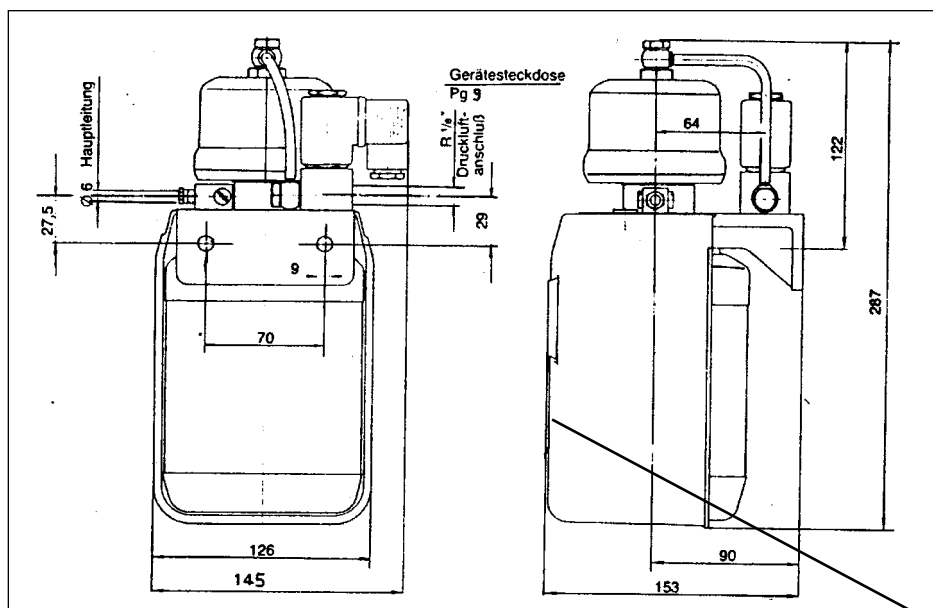


Anschlussfertiges Zentralschmieraggregat mit Kolbenpumpe 10 P

Technische Daten

Fördervolumen	10 cm ³ /Hub
Max. zul. Förderdruck	100 bar
Pneumatischer Betätigungsdruck	4 - 10 bar
Druckübersetzung (Luft : Schmierstoff)	1 : 9 (mittlerer Wert)
Volumenaufnahme des pneumatischen Antriebszylinders	110 cm ³ /Hub
Nutzhalt des Schmierstoffbehälters	1,2 Liter
Leergewicht	2,1 kg



Sichtschlitz für die Kontrolle der Schmiermittelmenge

Bezeichnung	Anschluß	Artikel.-Nr.
Pneumatische Pumpe mit 3/2-Wege-Tasterventil	-	1.00 11.1
Pneumatische Pumpe mit 3/2-Wege-Magnetventil	12V DC	1.92 10.1
	12V 50Hz	1.92 11.1
	24V DC	1.94 10.1
	24V 50Hz	1.94 11.1
	220V 50Hz	1.91 10.1

Schmierstoffbehälter (Fließfett/Öldosen) sind extra zu bestellen.

Fließfett/Öldosen können auch mit verschiedenen Fettsorten geliefert werden.

Bei Einsatz des 2 kg - Schmierstoffbehälters (3.15 04.1) kann die Schutzhaube nicht verwendet werden.

Bezeichnung	Gewicht (leer)	Abdichtung	Abdeckung	Artikel.-Nr.
Schmierstoff-Behälter	1,0 kg	mit Dichtring	ohne Deckel	3.15 04.1
	1,5 kg		ohne Deckel	3.15 00.1
	1,5 kg		mit Deckel	3.15 01.1
	2,0 kg		ohne Deckel	3.15 05.1

Einkolbenpumpe für Öl und Fließfett

pneumatisch betätigt

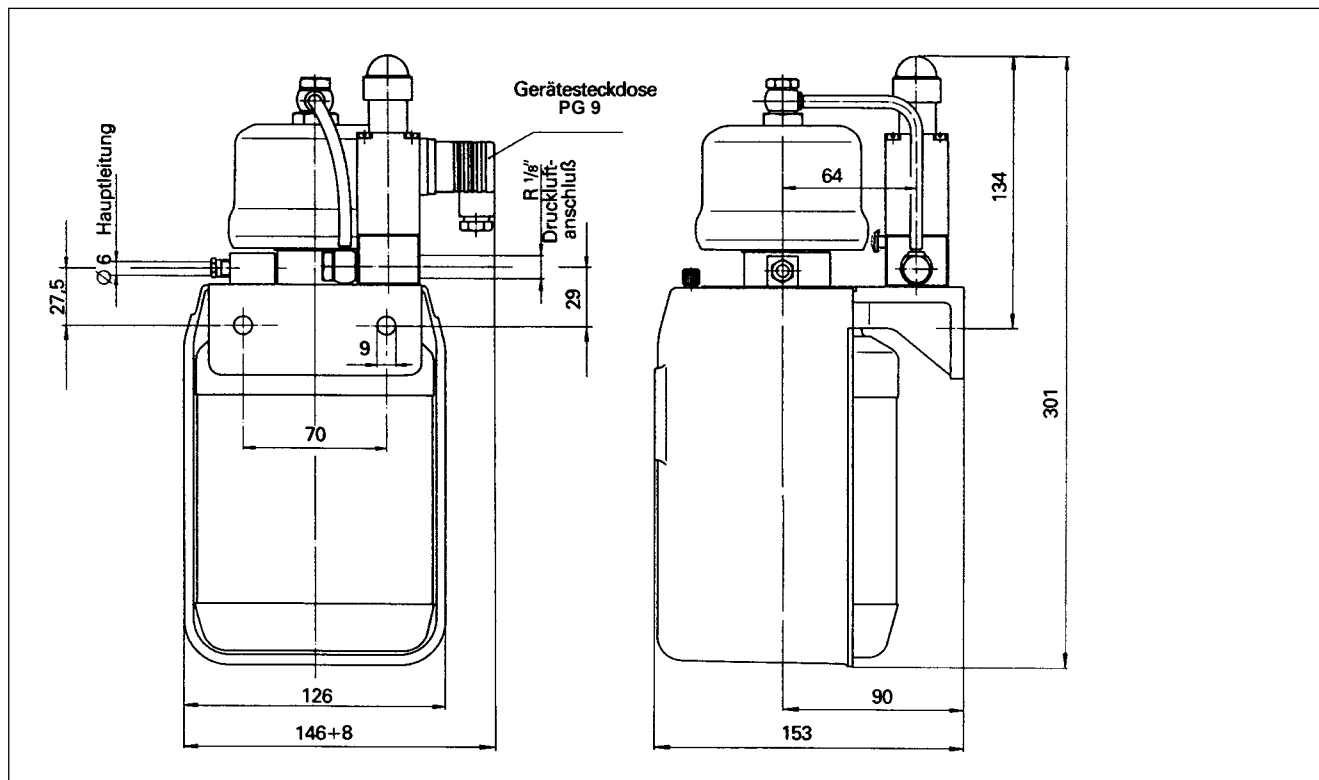
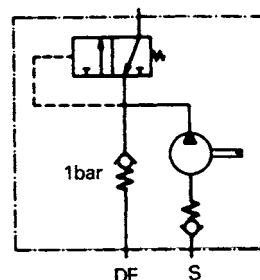
Pumpe 10 P - A 1



Ventilgesteuerte Kolbenpumpe mit elektrischem 3/2- Wegeventil für den Einsatz in Feuchträumen oder an LKWs.

Technische Daten

Fördervolumen	10 cm ³ /Hub
Max. zul. Förderdruck	100 bar
Pneumatischer Betätigungsdruck	4 - 10 bar
Druckübersetzung (Luft : Schmierstoff)	1 : 9 (mittlerer Wert)
Volumenaufnahme des pneumatischen Antriebszylinders	110 cm ³ /Hub
Anschlußspannung am Magnetventil	12 / 24 V
Nutzhalt des Schmierstoffbehälters	1,2 Liter
Leergewicht	2,1 kg
Anbaulage	vertikal
Betriebs-Temperaturbereich	-20°C bis +60°C
Fließfette DIN 51818 NLGI-Klasse (nach jeweils gültiger Freigabeliste)	00 und 000



Bezeichnung	Anschluß	Artikel.-Nr.
Pumpe 10 P-A 1	12V DC	1.41 11 15.3
	24V DC	1.41 11 20.5

Befestigungszubehör
Artikel-Nr. 2.01 02 40.1
 (je 2 Stück abgepackt)

Sechskantschrauben	M 8 x 40
DIN 933	
Sechskantmuttern	M 8
DIN 934	
Sicherungsscheibe	S 8
DIN 125	
Gewicht	0,04 kg

Zulassungen: Rheinisch-Westfälischer TÜV (Essen)
GS-Zeichen: Prüfnummer II.4.0.2-53/82 II.4.1.1-7159/82
EX-Schutz (Zone 2): Eignungsfeststellung vom 02.11.87
 (besondere Montageanleitung beachten)

Ausgabedatum: 09.03.11